



Westfälische  
Drahtindustrie GmbH

# DRAHT

Produktions-  
und Lieferprogramm





Stammsitz Hamm

## Das Unternehmen

Die Westfälische Drahtindustrie GmbH führt ihren Firmenursprung zurück auf ein im Jahre 1856 gegründetes Werk zur Drahtfabrikation, das bereits im Jahre 1872 als Kapitalgesellschaft (AG) und ab 1890 unter dem jetzigen Namen **WDI** betrieben wurde.

Seit über 150 Jahren hat das Unternehmen national wie auch international eine bedeutende Stellung in der Drahtindustrie eingenommen. Nach einer zwischenzeitlichen Konzernanbindung (Krupp/Klöckner) ist die Gesellschaft seit dem 1. Oktober 1987 wieder unter der Firmenbezeichnung Westfälische Drahtindustrie GmbH im Markt tätig.

Heute ist die Westfälische Drahtindustrie GmbH mit dem Firmensitz in Hamm der größte konzernfreie Drahtproduzent Europas. An 15 Standorten in Europa werden Fertigerzeugnisse an folgenden Produktionsstandorten in den Geschäftsfeldern hergestellt:



Hamm, Rothenburg/Saale,  
Iserlohn, Brotterode, Brandenburg



Hamm, Schwerte, Zweibrücken



Salzgitter, Brandenburg



Nedri Spanstaal B.V., Venlo (NL),  
Hamm



Hamm, Rothenburg/Saale



Dortmund, Syke, Wurzen, Zwickau  
UNIROPE Ltd. Mississauga (Canada)



Rothenburg/Saale, Berlin



Bad Gandersheim





Wettin/Löbejün • Werk Rothenburg

## Produktions- und Lieferprogramm **DRAHT**

### Stahldraht

- Stahldraht für Seile ..... 4
- Stahldraht für Freileitungsseile ..... 5
- Federstahldraht ..... 6
- Polsterfederstahldraht ..... 7

### Kaltumformungsdraht

- Kaltstauch- / Kaltfliesspressdraht ..... 8-9
- Federstahldraht ..... 10
- Kettenstahldraht ..... 11
- **WDImer**® - Verfahren ..... 12

Automatenstahldraht ..... 13

Eisendraht / Fabrikationsdraht ..... 14-15

kaltgewalzte Flach- / Profilstähle in Coils u. Stäben ..... 16

Aluminiumdraht ..... 17

Freileitungsseile ..... 18-19





## Stahldraht für Seile

Runddrähte für Kranseile, Aufzugsseile, Liftsysteme, Bergbauseile, Forstanwendungen, Architekturseile, Seile für Automotive und Luftfahrt, Spezialseile für den Bereich Offshore-Technologie, Profildrähte für Spezialanwendungen, vollverschlossene / halbverschlossene Seile für Abspanssysteme, Bergbahnen, Transportsysteme, Profildrähte für Armierungen im Bereich Offshore-Technologie

## Produkte

Seildrähte nach EN 10264

## Oberflächen

blank, verzinkt gezogen, dickverzinkt gezogen, schlußverzinkt, ZnAl beschichtet

## Aufmachung / Lieferform

- Z-2 Coils mit 350 - 500 kg
- Z-3 Coils (mit/ohne Pappkern) 500 - 2.500 kg
- Stahl- und Kunststoffspulen
- Kundenspulen entsprechend Vereinbarung

## Werkstoffe / DIN EN

Unlegierter Stahl nach EN 10016 / EN ISO 16120

## Abmessungsbereiche

Nennfestigkeit (N/mm <sup>2</sup> )	blank (mm Ø)	verzinkt (mm Ø)	dickver- zinkt (mm Ø)	ZnAl (mm Ø)
<b>1370</b>	0,24 - 8,00	0,24 - 6,00	0,70 - 4,00	0,60 - 5,00
<b>1570</b>	0,24 - 8,00	0,24 - 6,00	0,70 - 4,00	0,60 - 5,00
<b>1770</b>	0,20 - 6,50	0,20 - 5,50	0,70 - 4,00	0,60 - 4,00
<b>1960</b>	0,18 - 5,00	0,18 - 4,30		0,60 - 3,00
<b>2160</b>	0,18 - 4,00	0,18 - 3,55		0,60 - 2,50
<b>2260</b>	0,18 - 3,40	0,18 - 3,20		
<b>2360</b>	0,18 - 2,00	0,18 - 0,80		
<b>2460</b>	0,18 - 0,50	0,18 - 0,50		
<b>2800</b>		0,18 - 0,30		



## Stahldraht für Freileitungsseile

### Produkte

Stahldraht für Freileitungsseile nach  
EN 50189 • IEC 888 • ASTM B 498  
SS 424 08 05 • NFC 34-113

### Oberflächen

feuerverzinkt

## Produktionsstandorte:

### Stahldraht für Seile

Westfälische Drahtindustrie GmbH  
Werk Hamm  
Wilhelmstr. 7 • 59067 Hamm  
Tel.: +49 2381 / 276-0

### Stahldraht für Seile und Freileitungsseile

Westfälische Drahtindustrie GmbH  
Werk Rothenburg  
OT Rothenburg • Friedenstr. 21  
06193 Wettin-Löbejün  
Tel.: +49 34691-41-0

## Aufmachung / Lieferform

- Spulen bis max. 800 mm Flanschdurchmesser aus Holz oder Stahl
- Z-2 Coils (Draht-Ø 1,25 - 3,00 mm)
- gewickelte Ringe

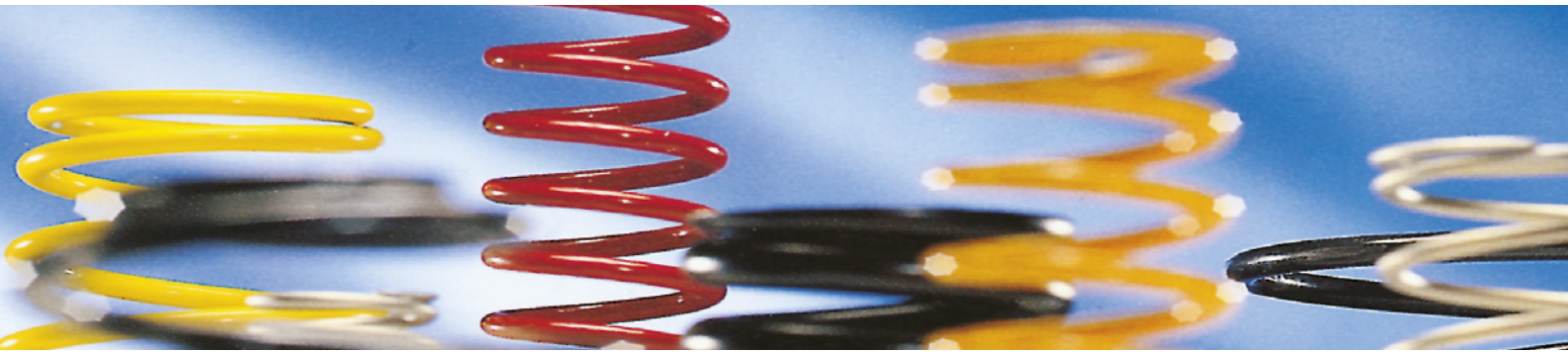
## Werkstoffe / DIN EN

Unlegierter Stahl nach EN 10016 / EN ISO 16120

## Abmessungsbereiche

Drahtdurchmesser: 1,25 - 6,00 mm





## Federstahldraht

Automotive, Maschinenbau, Fenster- und Torausrüstungen, Agrartechnik, Möbelindustrie, Siebdraht für Filterindustrie, diverse Industrieprodukte

### Produkte

Federstahldrähte für technische Federn EN 10270-1

### Oberflächen

graublank, phosphatiert, verzinkt, trocken-rötlich, naßblank verkupfert, ZnAl - beschichtet

### Abmessungsbereiche

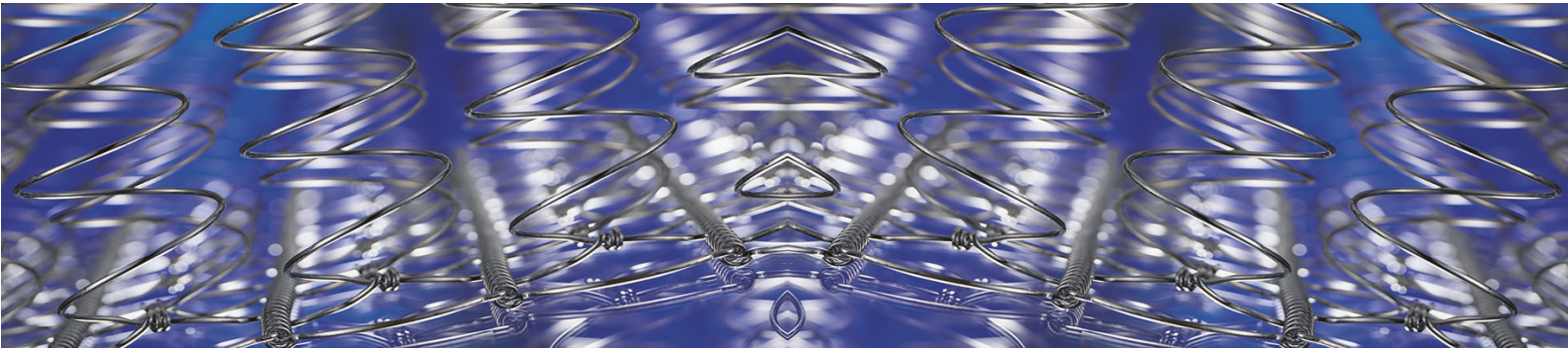
<b>Sorte SL</b>	blank / phosphatiert	1,00 - 10,00 mm
	verzinkt	0,60 - 10,00 mm
	ZnAl	0,60 - 4,50 mm
<b>Sorte SM/DM</b>	blank / phosphatiert	0,60 - 20,00 mm
	verzinkt	0,60 - 11,00 mm
	ZnAl	0,60 - 4,00 mm
<b>Sorte SH/DH</b>	blank / phosphatiert	0,60 - 20,00 mm
	verzinkt	0,60 - 11,00 mm
	ZnAl	0,60 - 3,50 mm

### Werkstoffe / DIN EN

Unlegierter Stahl nach EN 10016 / EN ISO 16120

### Aufmachung / Lieferform

- Fabrikationsringe
- Z-2 Coils 350 - 500 kg
- Z-3 Coils (mit/ohne Pappkern) 750 - 1.000 kg
- Coils (ohne Pappkern) 1.000 - 2.500 kg
- Kronenstöcke 750 - 2.500 kg
- Rosettencoils (mit Pappkern) 750 - 1.200 kg
- Stahl- u. Kunststoffspulen
- Stäbe (gerichtet und geschnitten) je nach Abmessungen bis max. 6.000 mm Länge



## Polsterfederstahldraht

Möbelindustrie, Automotive

## Produkte

Polsterfeder-Stahldraht nach  
Kundenspezifikationen

## Oberflächen

graublank, phosphatiert, verzinkt

## Aufmachung / Lieferform

- Blechspulen mit 350 – 500 kg
- Z-2 Coils mit 350 - 500 kg
- Z-3 Coils (mit/ohne Pappkern) mit 500 - 1.500 kg
- Kronenstöcke mit 750 - 1.500 kg
- Rosettencoils mit Pappkern 750 - 1.200 kg

## Werkstoffe / DIN EN

Unlegierter Stahl nach EN 10016 / EN ISO 16120

## Abmessungsbereiche

Drahtdurchmesser: 0,8mm - 5,00 mm

## Produktionsstandorte:

### Federstahldraht

Westfälische Drahtindustrie GmbH  
Werk Hamm  
Wilhelmstr. 7 • 59067 Hamm  
Tel.: +49 2381 / 276-0

### Polsterfeder-Stahldraht

Westfälische Drahtindustrie GmbH  
Werk Rothenburg  
OT Rothenburg • Friedenstr. 21  
06193 Wettin-Löbejün  
Tel.: +49 34691-41-0



Konsequente Kundenorientierung, ein hohes Maß an Innovationsbereitschaft, kontinuierliche Investitionen und qualifizierte Mitarbeiter sind die Basis für die führende Stellung der WDI für Kaltumformungsdrähte. Unsere Produkte fließen in alle industriellen Fertigungsbereiche.

Insbesondere in die Automobilindustrie, den Maschinenbau, die Bauindustrie bis zur Elektroindustrie. Die führenden Hersteller der jeweiligen Branchen zählen zu unseren Kunden.

Wir beliefern den europäischen und internationalen Markt mit Kaltumformungsdrähten im Abmessungsbereich von 1,5mm - 42mm.

## Produkte

- Kaltstauch- / Kaltfließpresstähle
- Einsatzstähle • Vergütungsstähle
- AFP Stähle • vorvergütete Stähle
- unlegierte und mittellegierte Kettenstähle
- Federstähle für vergütbare Federn
- Werkzeugstähle • Wälzlagerstähle

## Wir sind die Profis für Kaltumformungsdraht







## Werkstoffe / DIN EN

- gemäß DIN EN 10263 Teil 2-4
- gemäß DIN EN 10267
- Sonderanalysen auf Anfrage

## Oberflächen

- phosphatiert • polymerbeschichtet
- thermobeschichtet • verkupfert • blank
- **WDLmer** (Draht-Ø: 1,5 – 5,5mm)  
siehe hierzu auch Seite 12

## Behandlungszustände

+U+C	+A+C+AC
+AC	+U+C+AC+LC
+U+C+AC	+A+C+AC+LC
+AC+C	

## Abmessungsbereiche

Werk Hamm: 1,5 mm – 30 mm

Werk Iserlohn: 6,0 mm – 42 mm

Profile auf Anfrage

## Aufmachung / Lieferform

Kronenstände • parallel oder fadengespulte Coils  
Ringe / Großbunde

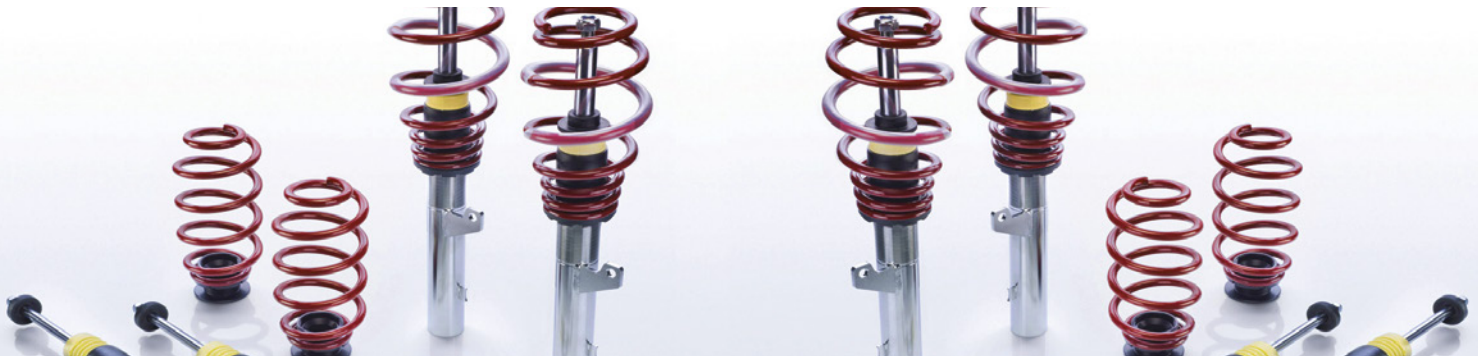
Weitere Aufmachungen nach Kundenwunsch

## Produktionsstandorte:

### Kaltumformungsdraht

Westfälische Drahtindustrie GmbH  
Werk Hamm  
Wilhelmstr. 7 • 59067 Hamm  
Tel.: +49 2381 / 276-0

Westfälische Drahtindustrie GmbH  
Werk Iserlohn  
Mühlenstr. 15 • 58640 Iserlohn  
Tel.: +49 2371 / 94 92-0



## Federstahldraht

Fahrwerksfedern Mike

### Produkte

Federstahldrähte für  
vergütbare Federn

### Oberflächen

- phosphatiert
- polymerbeschichtet
- thermobeschichtet

### Abmessungsbereiche

Werk Iserlohn: 7,0 mm – 40 mm

### Behandlungszustände

- +AC
- +AC+C
- +AC+SH
- +AC+SH+C

### Werkstoffe / DIN EN

- gemäß DIN EN 10089
- Sonderanalysen auf Anfrage

### Aufmachung / Lieferform

Ringe / Großbunde

Weitere Aufmachungen nach Kundenwunsch

### Produktionsstandort

Westfälische Drahtindustrie GmbH

Werk Iserlohn

Mühlenstr. 15 • 58640 Iserlohn

Tel.: +49 (0) 2371 / 94 92-0



## Kettenstahldraht

### Produkte

unlegierte und mittellegierte  
Kettenstahldrähte

### Oberflächen

- thermobeschichtet
- gekälkt
- hellblank / blank

### Abmessungsbereiche

Werk Iserlohn: 4,0 mm – 25 mm

### Behandlungszustände

- +U+C
- +AC+C
- +A+C+AC
- +U+C+AC+LC
- +A+C+AC+LC

### Werkstoffe / DIN EN

- gemäß DIN EN 17115
- Sonderanalysen auf Anfrage

### Aufmachung / Lieferform

parallel oder fadengespulte Coils

Ringe / Großbunde

Kronenständer

Weitere Aufmachungen nach Kundenwunsch

### Produktionsstandort

Westfälische Drahtindustrie GmbH

Werk Iserlohn

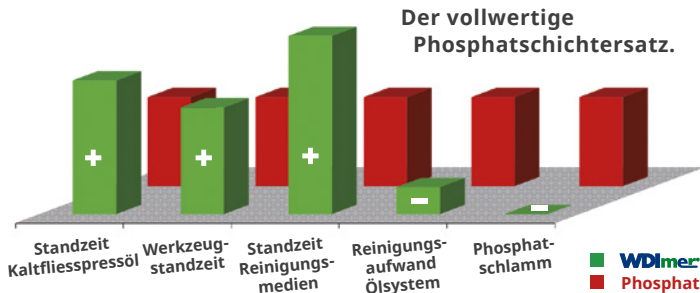
Mühlenstr. 15 • 58640 Iserlohn

Tel.: +49 (0) 2371 / 94 92-0





Wir sind die Profis  
für Kaltumformungsdraht



- für Kaltstauchdrähte  $\leq 5,5\text{mm}$
- hohe Verarbeitungseigenschaften bei reduziertem Schichtgewicht
- geringerer Werkzeugverschleiß
- **WDImer** ist mit allen Kaltfließ-Pressölen gut verträglich
- längere Standzeit der Kaltfließ-Pressöle durch geringeren Abrieb
- gleichmäßige, optimale Schichtausprägung durch **WDImer**-Verfahren, über die gesamte Drahtader
- verbesserte Maschinenlaufzeiten durch verringerte Verschmutzung der Umformwerkzeuge

**WDImer**<sup>®</sup>  
A new generation in technology

Das **WDImer**-Verfahren steht für:  
Höhere Umweltverträglichkeit - geringere Kosten

- Durch das **WDImer**-Verfahren können aggressive Dephosphatierungs - Chemikalien durch umweltverträglichere Medien ersetzt werden.
- phosphatfreie Beschichtung



Enthält keine gefährlichen Inhaltsstoffe  
oberhalb der Grenzwerte gemäß (EG)  
Nr. 1907/2006  
Borat und Nickelfrei

Produktionsstandort

Westfälische Drahtindustrie GmbH  
Werk Hamm • Kaltumformungsdraht  
Wilhelmstr. 7 • 59067 Hamm  
Tel.: +49 (0) 2381 / 276-283



## Automatenstahldraht

Ergänzend zu unserem umfangreichen Blankstahl-sortiment, bieten wir alle gängigen Automatenstähle auch in folgenden Ausführungen an:

## Aufmachungen / Lieferformen

- Coils bis 2.500kg
- Ringe nach Kundenwunsch
- Kronenständer nach Kundenwunsch

## Behandlungszustände

<b>+U+C</b>	K	kaltgezogen
<b>+A+C</b>	GK	weichgeglüht und kaltgezogen
<b>+AC+C</b>	GKZK	geglüht auf kugeligen Zementit und kaltgezogen
<b>+U+C+AC+LC</b>	KGK	kaltgezogen, geblüht auf kugeligen Zementit und kalt nachgezogen

## Werkstoffe / DIN EN 10277

- mit und ohne Pb
- mit und ohne Te
- weitere Güten auf Anfrage

## Abmessungsbereiche

- Coils 2 - 15 mm Ø
- Ringe 2 - 12 mm Ø
- Kronenständer 2 - 10 mm Ø
- Profile z. B. vierkant, sechskant, halbrund
- Sonderprofile auf Anfrage
- Toleranzen ISO h11-h9-h8

## Oberflächen

- blank / hellblank



Westfälische Drahtindustrie  
Blankstahl • Werk Schwerte  
Binnerheide 23 • 58239 Schwerte  
Tel.: +49 (0) 2304-94 112-0

Westfälische Drahtindustrie  
Werk Iserlohn  
Mühlenstr. 15 • 58640 Iserlohn  
Tel.: +49 (0) 2371 / 94 92-0

Nedri Industriedraht GmbH  
August-Thyssen-Str. 2  
59067 Hamm  
Tel.: +49 (0) 2381 / 94 328-10



## Eisendraht / Fabrikationsdraht

Maschinen-, Anlagen- und Stahlbauindustrie, Ladenbau, Displays, Automotive, Möbelindustrie, Haushaltswaren, Ketten, Strahlgut, Werkzeugträger, Filterindustrie, Zaunbau, Garten- und Landschaftsgestaltung, Verbindungselemente, Logistik, Bauindustrie, Elektro- u. Kabelindustrie, Drahtbiegeteile, Hausgeräte und Gastronomie, Tierhaltung, Schweißtechnik, Blitzschutzanlagen, Gabionen, Verpackungsindustrie

### Produkte

#### Eisendraht / Fabrikationsdraht

- in blanker Ausführung
- mit verchromungsfähiger Oberfläche
- mit beschichtungsfähiger Oberfläche
- mit verzinkungsfähiger Oberfläche

### Geometrien

rund, vierkant, sechskant, profiliert, flach, Sonderprofile

### Werkstoffe / DIN EN

Alle Werkstoffe gemäß der gültigen DIN EN Normen und Sonderwerkstoffe mit niedrigen Kohlenstoffgehalten. Andere Werkstoffe auf Anfrage.

### Abmessungsbereiche

Durchmesser: 0,50 mm – 15,00 mm  
je nach Ausführung, Oberfläche und Querschnitt  
andere Abmessungen auf Anfrage möglich



## Behandlungszustände

neue Bezeichnung	alte Bezeichnung	Erläuterung
<b>+U</b>	Walzdraht & Oberfläche	unbehandelt
<b>+U+C</b>	K	kalt gezogen
<b>+AC</b>	G	geglüht
<b>+AC+C</b>	GK	geglüht nachgezogen
<b>+U+C+AC</b>	KG	gezogen geglüht
<b>+U+C+AC+LC</b>	KGK	gezogen geglüht nachgezogen

## Oberflächen

blank, trockenblank, hellblank, nassblank, nassblank verkupfert, weissnassblank, verkupfert (rötlich), schmierblank, verzinkt (hart oder weich), dickverzinkt, ZnAl beschichtet, phosphatiert, schwarz- oder blankgeglüht, elektrolytisch beschichtet (vernickelt oder vermessingt), kunststoffummantelt

## Aufmachungen / Lieferformen

Fabrikationsringe, Kronenstöcke, parallel oder Lage/Lage gespulte Coils  
Rosettencoils, Stangen, Spulen, Sonderaufmachungen auf Anfrage



## Produktionsstandorte

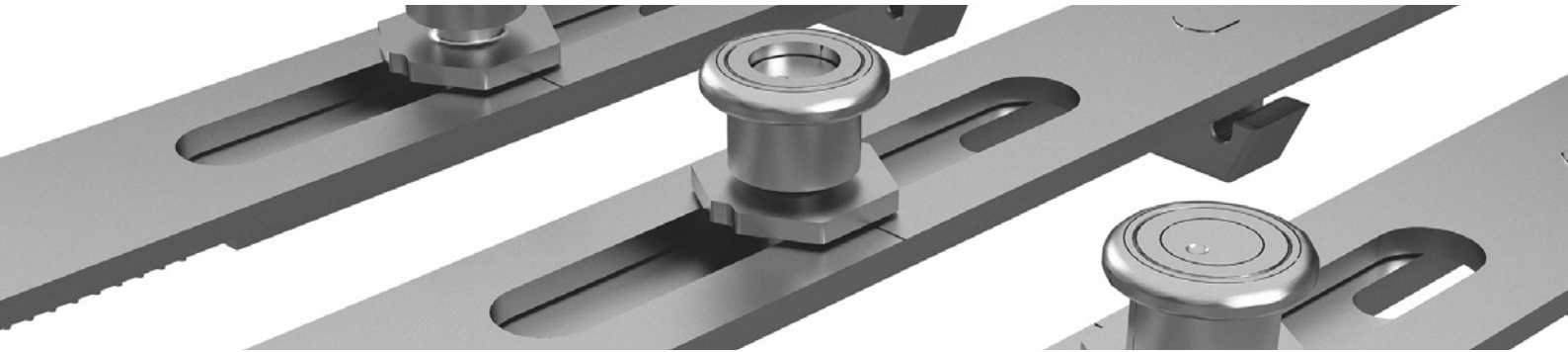
Westfälische Drahtindustrie GmbH  
Werk Hamm  
Wilhelmstr. 7 • 59067 Hamm  
Tel.: +49 (0) 2381 / 276-0

Nedri Industriedraht GmbH  
August-Thyssen-Str. 2  
59067 Hamm  
Tel.: +49 (0) 2381 / 94 328-10



Westfälische Drahtindustrie GmbH  
Werk Rothenburg  
OT Rothenburg • Friedenstr. 21  
06193 Wettin-Löbejün  
Tel.: +49 (0) 34691-41-291

Westfälische Drahtindustrie GmbH  
Werk Brandenburg  
Kummerléstraße 1  
14770 Brandenburg an der Havel  
Tel.: +49 (0) 3381-79 37 850



## kaltgewalzte Flach- und Profilstähle in Coils und Stäben

### Querschnitt / Formen

flach, rund, halbrund, oval, dreikant,  
vierkant, sechskant (bis SW 12 mm),  
trapezförmig, Sonderprofile nach Zeichnung

### Kantenausführung

scharfkantig, gebrochene Kanten, abgerundete Kanten, runde Kanten ( $R=0,5 \times \text{Dicke}$ ),  
nach Kundenwunsch

### Aufmachung / Lieferformen

- in Coils – Packenwicklung  
(Innen- $\varnothing$  400 – 600 mm, Gewicht max 2.500kg)
- in Stäben – als Bunde  
(500 – 1.000 kg, Längen von 2.000 – 6.000 mm)
- Draht in Ringen (von 80 – 180 kg)
- Draht in Coils (bis 2.000 kg)
- nach Kundenwunsch

### Werkstoffe / DIN EN

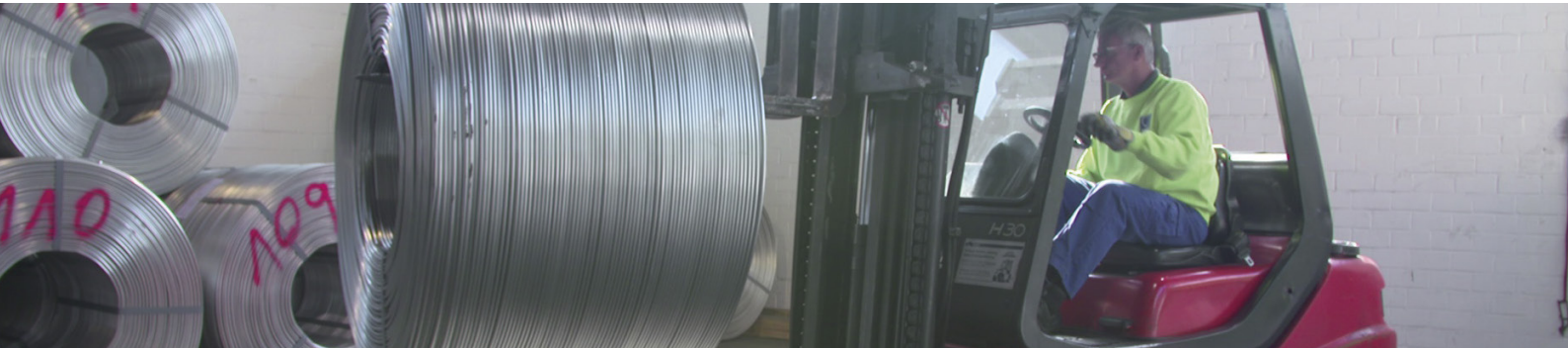
Werkstoffe gemäß gültigen EN Normen  
Sondergüten auf Anfrage  
Material-Rißprüfung durch Wirbelstromprüfung möglich  
Festigkeitsbereich von  $280 \text{ N/mm}^2$  bis zu  $1.600 \text{ N/mm}^2$   
(je nach Werkstoff)

### Abmessungsbereiche

Breiten von 4 – 25 mm  
Dicken von 1,5 – 8 mm  
Durchmesser von 2,5 – 7 mm  
bei einem Querschnittsbereich von 8 –  $120 \text{ mm}^2$

### Produktionsstandort

Westfälische Drahtindustrie GmbH  
Werk Brotterode  
Am Drahthammer 1 • D-98599 Brotterode (Thüringen)  
Tel.: +49 (0) 36 840-414-0



## Aluminiumdraht

### Behandlungszustände

hartgezogen, hartgezogen & geglüht

### Oberflächen

- hellglänzend
- dunkelgrau-matt
- PVC-beschichtet

### Aufmachung / Lieferformen

- konische Coils bis max. 1.000 kg
- Spulen bis max. 630 mm Flansch-Ø
- Fabrikationsringe

### Werkstoffe / DIN EN

E-Aluminium nach EN 60889

Aluminium-Magnesium-Silizium Legierungen nach EN 50183

Aluminiumgehalt min. 99,5 %

Aluminium für Kaltumformungsteile

### Abmessungsbereiche

Draht-Ø: 1,80 - 13,00 mm

### Produktionsstandort

Westfälische Drahtindustrie GmbH

Werk Rothenburg

OT Rothenburg • Friedenstr. 21

06193 Wettin-Löbejün

Tel.: +49 (0) 34 691-41-291





## Freileitungsseile

Freileitungs- und Erdseile in verschiedenen Ausführungen und Konstruktionen für den Trassenneubau, die Instandsetzung bestehender Übertragungsnetze, die Anbindung von Umspannwerken, von Solar- und Windparksanlagen. Sowie die Ertüchtigung bestehender Leitungen, durch Hochtemperaturseile, zur Erhöhung der Übertragungsleistungen.

## Produkte

- Aluminium-Stahlseile nach EN 50182
  - mit verzinktem Stahlkern (ACSR)
  - mit aluminiumbeschichtetem Stahlkern (ACSR/AS)
  - aus legiertem Aluminium (AACSR, AACSR/AS)
  - aus wärmebeständigem Aluminium (TACSR, TACSR/AS, GTACSR, GZTACSR)
- Aluminiumseile nach EN 50182
  - aus E-Aluminium - aus legiertem Aluminium
  - aus wärmebeständigem Aluminium
- Stahllitzen für Erdleitungen nach DIN 48201-3
  - aus verzinkten, ZnAl- oder aluminiumbeschichteten Stahldrähten
- Quadratseile
- Verdichtete Seile für isolierte Leiter und Kabel
- Hochtemperaturseile für Temperaturbereiche von 150°C bis 210°C
- HTLS / GAP Seile für spezielle Anwendungen mit niedrigem Durchhang
- kaltgezogener und gereinigter Aluminiumdraht für spezielle Anwendungen



## Werkstoffe / DIN EN

- E-Aluminium nach EN 60889
- legiertes Aluminium nach EN 50183
- TAL / ZTAL - Aluminium EN 62004
- verzinkter Stahldraht nach EN 50189
- Aluminium-ummantelte Stahldrähte nach EN 61232

## Behandlungszustände

- Drähte kaltgezogen und verseilt
- Drähte kaltgezogen, gegläht und verseilt

## Oberflächen

Stahldraht schlußverzinkt, Al-Draht gezogen, Al-Draht gezogen und gegläht

## Abmessungsbereiche

16 - 1.250 mm<sup>2</sup> Leiterquerschnitt

## Aufmachung / Lieferform

- Stahl- oder Holzspulen mit bis zu 2.600 mm Flanschdurchmesser
- Coils für Aluminiumdraht (500 – 1.000 kg)
- Gewickelte Ringe

## Produktionsstandorte:

Westfälische Drahtindustrie GmbH  
Werk Rothenburg  
OT Rothenburg • Friedenstr. 21  
06193 Wettin-Löbejün  
Tel.: +49 (0) 34 691-41-0

Westfälische Drahtindustrie GmbH  
Werk Berlin  
Gradestraße 109 • 12347 Berlin  
Tel.: +49 (0) 30 - 606 10 08



# Westfälische Drahtindustrie GmbH

## DRAHT

### Impressum

Westfälische Drahtindustrie GmbH  
Wilhelmstr. 7 • 59067 Hamm  
Tel.: +49 (0) 2381 / 276-0  
[www.wdi.de](http://www.wdi.de)

Technische Änderungen und Artikeländerungen vorbehalten.  
Für Druckfehler keine Haftung.  
Nachdruck und fotomechanische Wiedergabe  
-auch auszugsweise-  
nur mit schriftlicher Genehmigung der  
Westfälischen Drahtindustrie GmbH, Hamm  
© WDI 11/2022

